

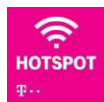
## HOTELINFORMATIONEN

### HOTELAUSSTATTUNG

- Fahrstuhl
- Hoteleigener Parkplatz- kostenpflichtig
- Nichtraucher & Raucherzimmer

### SERVICELISTUNGEN IM HOTEL

- Englisch sprechendes Personal tagsüber
- Wäschereiservice
- Schuhputzautomat
- Kostenlose Tageszeitung
- Haustiere auf Anfrage erlaubt- kostenpflichtig
- Waschmaschine & Trockner- kostenpflichtig
- Bügelbrett & Bügeleisen



KOSTENFREIES WLAN



GENIEßEN SIE KOSTENFREIES SKY  
IN ALLEN ZIMMERN

## KONTAKT

AKZENT Hotel Torgauer Hof  
Hirsauer Straße 10  
D-71063 Sindelfingen

FON +49 (0) 70 31/ 93 00 - 0  
FAX +49 (0) 70 31/ 93 00 - 93

[www.torgauer-hof.de](http://www.torgauer-hof.de)  
[info@torgauer-hof.de](mailto:info@torgauer-hof.de)



## SERVICEZEITEN

**Rezeption täglich**  
07:00 - 23:00 Uhr besetzt (Ortszeit)

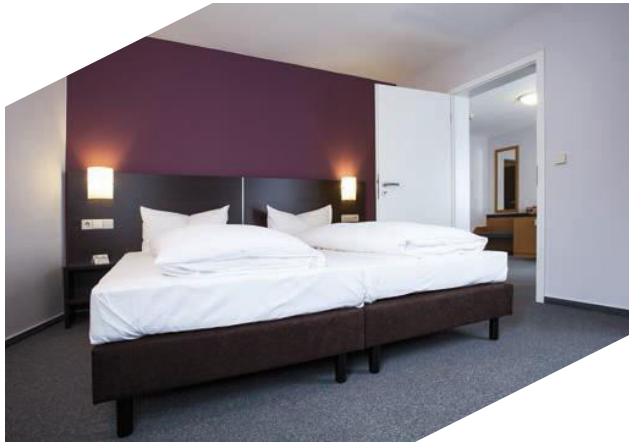
KLASSE FÜR SICH!\*



## TORGAUER HOF

SINDELFINGEN



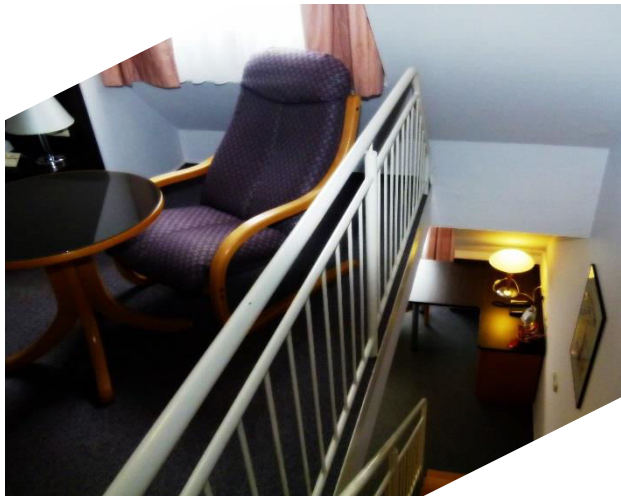


## ZIMMER

Zur Grundausrüstung unserer Apartments (Einzel-, Doppel- und Familienzimmer) gehören ein Badezimmer mit Dusche, WC und Haartrockner, ein Direktwahltelefon mit Anrufbeantworter, ein Flachbildfernseher mit Satelliten-TV und Radio, ein kostenloser WLAN-Internetzugang sowie eine Kleinküche mit einer Mikrowelle ausgestattet.

## AKZENT HOTEL TORGAUER HOF

Das 3-Sterne Hotel garni liegt mitten im Stadtzentrum. Schnell erreichen Sie das Mercedes-Benz-Werk, die Messe Sindelfingen, den bekannten Glaspalast sowie die Häuser der Konfektion.



## FRÜHSTÜCK

Zu einem gelungenen Start in den Arbeits- oder Urlaubstag gehört ein gleichermaßen genussvolles wie ausgewogenes Frühstück.

## GETRÄNKE

An unserer Rezeption können Sie gerne Kaffeevariationen und andere nichtalkoholische sowie alkoholische Getränke erhalten. Im Untergeschoss steht für unsere Gäste auch ein Getränkeautomat jederzeit zur Verfügung.

## GASTRONOMIE

Nahegelegen zum Wettbachplatz verwöhnen die Sindelfinger Gastronomen mit einer Vielfalt an kulinarischen Gerichten den Gaumen unserer Gäste.

## ORTE UND REGION

Sindelfingen (ca. 61.000 Einwohner) bei Stuttgart besitzt eine malerische Altstadt mit historischen Fachwerkbauten. Aus der ehemaligen Weberstadt entwickelte sich ein wichtiges Technologiezentrum vor den Toren Stuttgarts. Konzerne wie Mercedes-Benz, MBtech und IAV haben hier ihren Stammsitz. Durch den Glaspalast, Ort vieler Sportveranstaltungen, die Messehalle und die Stadthalle ist Sindelfingen weit über die Landesgrenzen Baden-Württembergs hinaus bekanntgeworden.

